

# SCOATEREA DIN PERICOL A CLĂDIRILOR DE PATRIMONIU

Prof. dr. arh. Virgiliu POLIZU

Prep. drd. arh. Mircea CĂPĂȚÂNĂ

O clădire (ansamblu) de patrimoniu este, prin ansamblul componentelor sale — funcționale, structurale, arhitecturale, decorative, dotare tehnică, parcurs istoric — un tot unitar, o entitate de neșeparat și, în consecință, orice tip de intervenție implică în egală măsură, alături de componenta necesară a fi conservată (scoasă din pericol), pe toate celelalte.

Intervenția de primă necesitate — scoaterea din pericol — necesară unei clădiri de patrimoniu pentru a fi conser-

vată cel puțin în stadiul în care se găsește în momentul intervenției, precede lucrările de restaurare (conservare, consolidare, reabilitare, revitalizare, dotare, funcționalizare etc) pentru majoritatea monumentelor istorice din România.

Ca o consecință firească, intervenția de scoatere din pericol se supune aceluiași circuit impus de rigorile domeniului patrimonial: finanțare, cercetare - investigare - expertizare, proiectare, execuție, activități dovedit necesare a se desfășura concomitent pe tot parcursul intervenției - fie ca aceasta să se oprească la faza de stabilizare (conservare) a stării actuale, fie că sunt parcurse toate fazele restaurării.



Motivele care provoacă intervenția de primă necesitate — scoaterea din pericol a unei clădiri de patrimoniu — sunt determinate de factorii cunoscuți de degradare a stării fizice și morale a patrimoniului construit: timp, climă, calitatea solului, acțiunea umană, calamități naturale, vicii de conformare, inconsistență funcțională etc.

Intervenția de primă necesitate presupune ansamblul de procedee necesare pentru a înlătura cauzele degradărilor și a stopa acțiunea acestora prin măsuri de conservare și ameliorare a integrității patrimoniale a monumentului.

În condițiile respectării riguroase a principiilor intervenției patrimoniale, implicit cea de primă necesitate, principii bazate pe respectarea autenticității, pe excluderea reconstituirilor ipotetice și pe conservarea integrității originare, echipa de specialiști, în componența sa pluridisciplinară — arheologie, arhitectură, structură, instalații, componente artistice și posibil multe altele, nediscriminatoriu asociate cu antrepriza —, poate realiza în urma unor investigații atente și profesionale, acea atât de căutată și necesară colaborare interdisciplinară ce asigură performanță pentru orice înseamnă operare în spațiul unitar și privilegiat, caracteristic oricărui cadru, ansamblu sau monument istoric.

Intervențiile de primă necesitate presupun deopotrivă construcții provizorii (de sprijinire-rigidizare și/sau protecție), respectiv măsuri definitive. Măsurile definitive sunt acceptabile numai dacă necesitatea executării lor este evidentă și dacă măsurile provizorii singure nu garantează rezistența și stabilitatea structurii portante. (Este bine să adoptăm pentru măsuri definitive procesul normal de cercetare-proiectare, evitarea colapsului — până la elaborarea și punerea în aplicare a proiectului de reabilitare — asigurându-se rezistența și stabilitatea structurii portante numai prin construcții provizorii).

## BISERICA „SF. GHEORGHE” MIRĂUȚI

*Monument aflat în stare de colaps.*

*Intervenție de primă necesitate*

**Lucrări cu caracter provizoriu sau definitiv:**

- scoaterea umidității din ziduri:
- decaparea tencuielilor cu ciment
- desfacerea pardoseli și trotuare
- acoperire de protecție

**Asigurarea structurii portante:**

- șprăzirea de ziduri, arce și bolți
- introducerea unor sâmburi de beton armat
- centuri de beton armat la cornișă, la profilul intermediar și la nivelul infrastructurii
- injectări, plombări și completări de ziduri
- extragerea picturii pe suprafețele de intervenție a consolidării

Dacă măsurile definitive sunt inevitabile, cercetarea-proiectarea se va desfășura paralel cu execuția intervenției de primă necesitate, sau chiar după încheierea acesteia. Desigur, în fiecare caz (ulterior intervențiilor de primă necesitate) trebuie elaborate, obligatoriu, lucrări de cercetare-proiectare exhaustive în vederea reabilitării structurii portante, punându-se accent și pe urmărirea în timp a comportării lucrărilor de intervenții de primă necesitate.



## Mănăstirea TAZLĂU, Neamț, Casa Domnească

Monument aflat în stare de ruină.  
Intervenție de primă necesitate.  
Lucrări cu caracter provizoriu.

### Scoaterea umidității din ziduri:

- crearea unui dren interior pe axul subsolului
- acoperire de protecție

### Asigurarea structurii portante:

- schele - eșafodaj de susținere
- sprijiniri de rigidizare
- injectări, plombări



## Ansamblul rupestru BASARABI

### Asanarea umidității din pereții de cretă:

- acoperire de protecție cu lemn și policarbonat
- închidere de protecție cu structură de lemn și policarbonat

### Asigurarea structurii portante:

- schele — eșafodaj de susținere
- sprijiniri de rigidizare
- taselări elemente de cretă
- injectări cu cimenturi în amestec



## **Biserica Adormirea Maicii Domnului, PĂRHĂUȚI, Suceava**

**Monument cu pictura interioară aflată  
în stare de colaps.**

**Intervenție de primă necesitate.**

**Lucrări cu caracter provizoriu:**

**Scoaterea umidității din ziduri:**

- decaparea tencuielilor cu ciment
- desfacerea pardoseli și trotuare

**Asigurarea integrității picturii:**

- injectări
- reazeme
- agrafe de fixare
- tratamente specifice



## Cetatea ALBA-IULIA

**Intervenție de primă necesitate** pentru restaurarea componentelor de piatră structurale și decorative ale porții 3 a cetății:  
- reazeme; eșafodaje; platforme; acoperiri de protecție; închideri temporare

**Investigațiile minime necesare**, efectuate în paralel cu intervenția de primă necesitate, se leagă de completarea documentelor în baza cărora s-a dispus intervenția de primă necesitate (expertiza tehnică la structura portantă și inventarul valorilor de patrimoniu), cu acele informații suplimentare care sunt accesibile numai în perioada executării intervenției de primă necesitate.





## Biserica „Sfânta Cruce” PĂTRĂUȚI, Suceava

Monument cu pictura interioară aflată în stare de colaps.

Intervenție de primă necesitate.

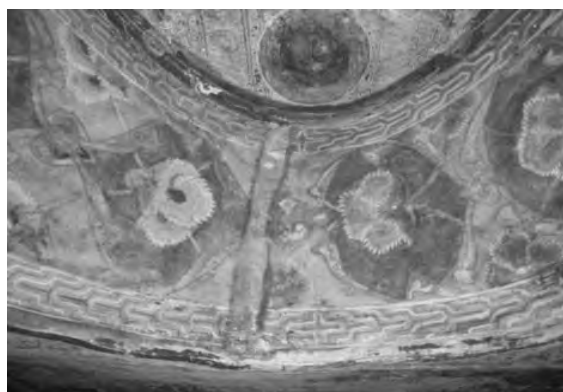
Lucrări cu caracter provizoriu.

**Scoaterea umidității din ziduri:**

- schimbarea învelitorii bisericii cu consolidarea șarpantei
- decaparea tencuielilor cu ciment
- desfacerea pardoselii

**Asigurarea integrității picturii:**

- injectări
- reazeme
- agrafe de fixare
- tratamente specifice



## Pasaj Centru Comercial IAȘI

**Monument aflat în stare de ruină,** descoperit ca urmare a lucrărilor de amenajare a unui pasaj subteran în centrul orașului Iași.

**Intervenție de prima necesitate. Lucrări cu caracter provizoriu.**

**Asigurarea structurii portante:**

- schele
- sprijiniri de rigidizare
- injectări, plombări și completări de ziduri
- subzidiri



## Mănăstirea BÂRNOVA, Iași, Casa Egumenească

**Monument aflat în stare de ruină.  
Intervenție de primă necesitate.  
Lucrări cu caracter provizoriu.**

- crearea unui dren interior pe axul subsolului
- acoperire de protecție

### **Asigurarea structurii portante:**

- schele - eșafodaj de susținere
- sprijiniri de rigidizare
- injectări, plombări și completări de ziduri



## Biserica „Pogorârea Sfântului Duh”, HORODNICENI, Suceava

Monument aflat în stare de colaps. Intervenție de primă necesitate. Lucrări cu caracter provizoriu sau definitiv.

### Scoaterea umidității din ziduri:

- decaparea tencuielilor cu ciment
- desfacerea pardoseli și trotuare
- asigurarea unei învelitori de protecție

### Asigurarea structurii portante:

- șprățuiri de ziduri, arce și bolți
- introducerea unor sâmburi de beton armat
- centuri de beton armat la cornișa, la profilul intermediar și la nivelul infrastructurii
- injectări, plombări și completări de ziduri



## Biserica „Sf. Dumitru”, ZAHAREȘTI, Suceava

Monument aflat în stare de colaps.  
Intervenție de primă necesitate.  
Lucrări cu caracter provizoriu sau definitiv.

### Scoaterea umidității din ziduri:

- decaparea tencuielilor cu ciment
- desfacerea pardoseli și trotuare
- acoperire de protecție

### Asigurarea structurii portante:

- desfacerea turlei adăugate pentru descărcarea arcelor de susținere
- șprățuirii de ziduri, arce și bolți
- introducerea unor sâmburi de beton armat — centuri de beton armat la cornișă, deasupra ferestrelor și la nivelul infrastructurii
- injectări, plombări zidărie



## Biserica „Sf. Nicolae Domnesc”, DORHOI

**Intervenție de primă necesitate.  
Lucrări cu caracter provizoriu sau  
definitiv.**

### **Scoaterea umidității din ziduri:**

- decaparea tencuielilor cu ciment
- desfacerea pardoseli și trotuare
- acoperire de protecție
- rostuirea adâncă a paramentului exterior
- desfacerea banchetei adăugate din zidărie cu ciment

### **Asigurarea structurii portante:**

- șprățuiri de ziduri, arce și bolți
- introducerea unor sâmburi de beton armat
- centuri de beton armat la cornișă, la profilul intermediar și la nivelul infrastructurii
- injectări, plombări și completări de ziduri
- extragerea picturii pe suprafețele de intervenție a consolidării





Fondul construit în general, partea istorică declarată monument istoric în special, dispune de componente în preajma stării limită de rezistență și stabilitate. Vulnerabilitatea fondului construit la ansamblul de solicitări este de definitivat, caracterizat și studiat, iar construcțiile periclitate trebuie asigurate la acestea.

Intervențiile de primă necesitate la clădiri declarate monument istoric sunt deopotrivă legate de rezistența și stabilitatea structurii, respectiv de valorile de avea în vedere în permanență aceste două deziderate.

Ar fi necesară elaborarea unui Program Național de Intervenții de Primă Necesitate (eventual în cadrul Programului Național de Siguranță și Protecție a Construcțiilor Istorice), respectiv a Programelor locale de Intervenții de Primă Necesitate (eventual în cadrul Programelor locale de Siguranță și Protecție a Construcțiilor Istorice) în vederea:

- (1) punerii în siguranță a cetățenilor,
- (2) protejării valorilor de patrimoniu naționale,
- (3) evitării intervențiilor neavenite, neprofesionale,
- (4) elaborării listei de priorități de intervenție,
- (5) formulării strategiei naționale de participare a statului la intervențiile de primă necesitate (indiferent de formele de proprietate).